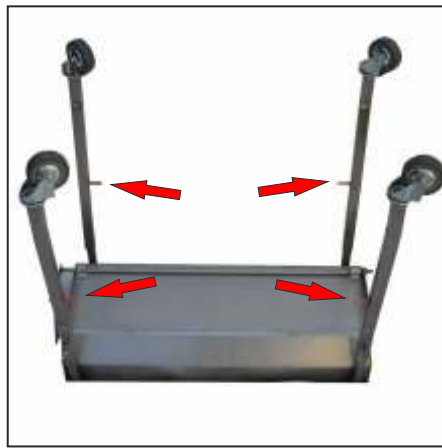


Allgemeine Montageanleitung Spiessgrills  
abhängig von Modell und Ausstattung treffen die Schritte 2, 3-6 und 8-9 nicht zu



Schritt 1



Schritt 2



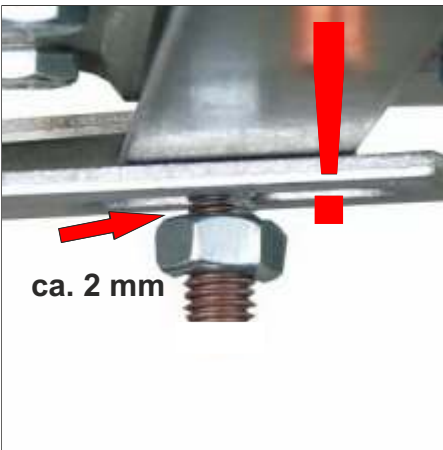
Schritt 3



Schritt 4



Schritt 5



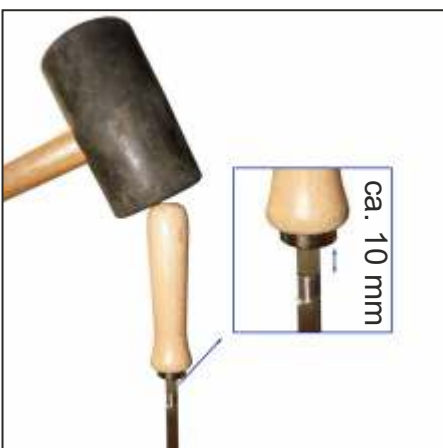
Achtung!



Schritt 6



Schritt 7



Schritt 8



Schritt 9



Schritt 10

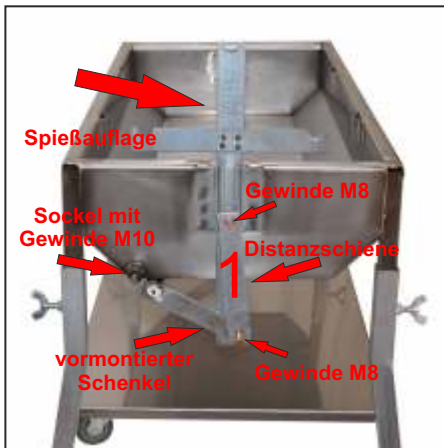
Erst den Grillmotor starten, dann die Grillspieße einstecken

Erst den Grillmotor starten, dann die Grillspieße einstecken

## Zusammenbau der zentralen Höhenverstellung (Schritt 3-6)

Die zentrale Höhenverstellung besteht aus 5 Teilen, von denen 4 werksseitig vorinstalliert sind.

Es muss lediglich die Höhenverstellung mit dem oberen Antrieb bzw. der Spießauflage verbunden werden. Sie benötigen:

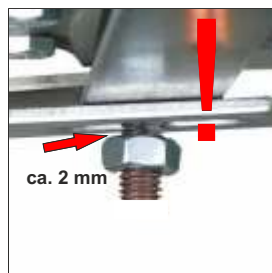


Orientieren Sie sich bitte an dem an der Grillwanne angeschweißten Sockel mit Schraube (M10). Stecken Sie zunächst die Spießauflage in die Haltevorrichtung. Entfernen Sie nun zunächst die auf dem angeschweißten Gewinde des Schenkels aufgedrehte Sicherungsmutter M8.

Anschließend verbinden Sie Spießauflage und den bereits vormontierten Schenkel der Höhenverstellung, indem Sie Distanzschiene auf die beiden angeschweißten Schraubgewinde (M8) setzen.



Schrauben Sie nun den Haltegriff (4) auf das angeschweißte Gewinde der Spießauflage. Anschließend verbinden Sie mit dem Hebel (2) das untere Gewinde M8 mit dem Sockel M10. Der Griff des Hebels sollte dabei nach oben weisen. Prüfen Sie nun, ob die Spießauflage sich mittels des Hebels frei auf und ab bewegen lässt. Ggfls. das Gestänge der Höhenverstellung seitlich etwas schieben.



Fixieren Sie nun den Hebel (2) mit dem Knebel (3) in der gewünschten Stellung der Höhenverstellung. Drehen Sie nun die Sicherungsmutter M8 wieder auf.

Achtung: Auf keinen Fall festziehen, nur 1-2 Umdrehungen!

Setzen Sie auf der gegenüberliegenden Seite den Spießantrieb ein und verbinden Sie ihn mit dem vormontierten Schenkel, indem Sie diesen auf das angeschweißte Gewinde M8 stecken. Schrauben Sie anschließend den zweiten Haltegriff auf. Fertig!

Bitte prüfen Sie, ob sich die Höhenverstellung frei bewegen lässt. Ggfls. das Gestänge seitlich etwas verschieben

